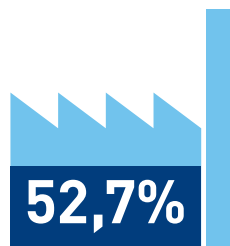


# B&C Industrieholding

Wertschöpfungsbilanz 2016

## Anteilshöhe der B&C an ihren Kernbeteiligungen<sup>1</sup>



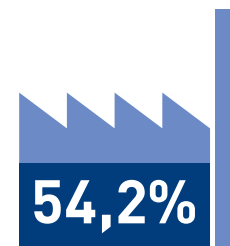
**AMAG**  
AUSTRIA METALL

Produzent und  
Verarbeiter von  
Aluminium-Produkten



**LENZING**

Produzent von  
Cellulosefasern

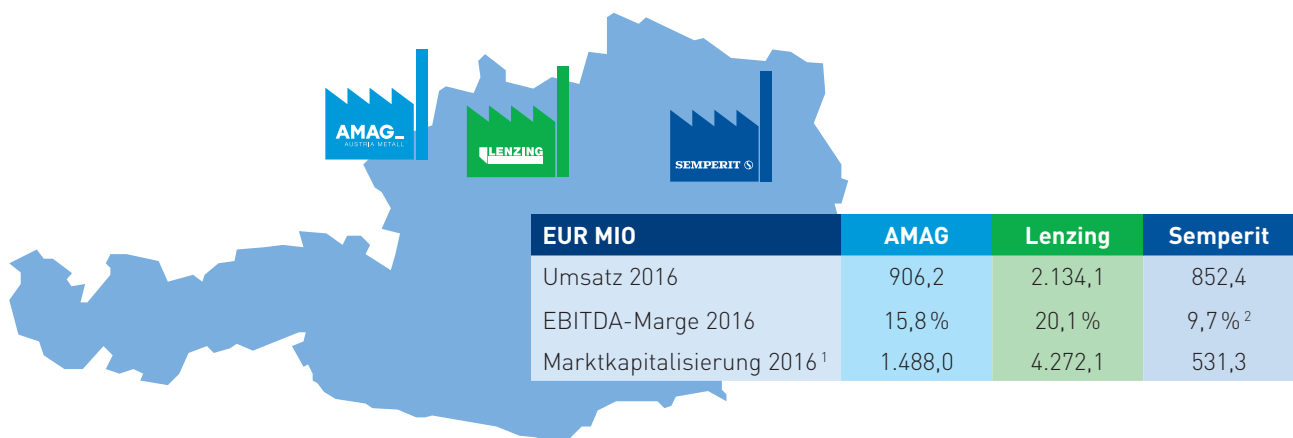


**SEMPERIT** Ⓢ

Produzent von  
Kautschuk-Produkten  
für unterschiedliche  
Anwendungen

1) Anteilshöhe per 05/2017

## Kennzahlen der Kernbeteiligungen



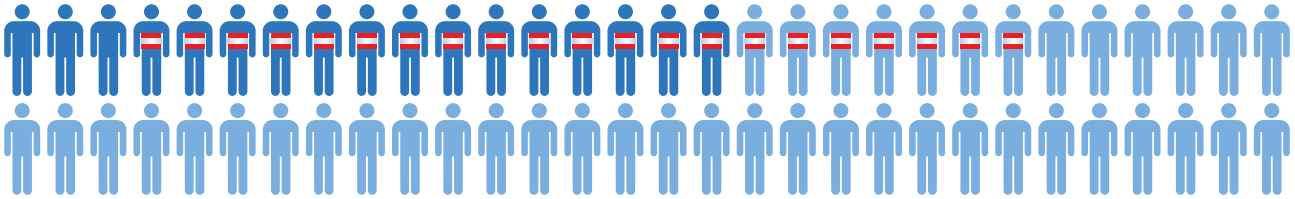
1) Nach Handelsvolumen gewichteter Durchschnittskurs (3 Monate) per 23.05.2017 - 2) Bereinigt um Sondereffekte

# Leistungen der B&C Industrieholding mit ihren drei Kernbeteiligungen für den Wirtschaftsstandort Österreich

## Die B&C Kernbeteiligungen als bedeutende Arbeitgeber

BESCHÄFTIGTE 2016 (im Jahresdurchschnitt)

Gesamt: **14.909**      Davon in Österreich: **5.213**



Angestellte gesamt  
**4.136**

Arbeiter gesamt  
**10.773**

Frauen gesamt  
**2.389 = 16 %**

Lehrlinge in Österreich  
**264 = 5 %<sup>1</sup>**

GESAMT-LOHN- UND GEHALTSSUMME<sup>2</sup>:

**407,8 MIO EUR**

1) Bezogen auf Beschäftigte in Österreich · 2) Lohn- und Gehaltssumme inkl. Dienstgeberbeiträgen und Beitrag zur Mitarbeitervorsorgekasse

## B&C Kernbeteiligungen als Großinvestoren

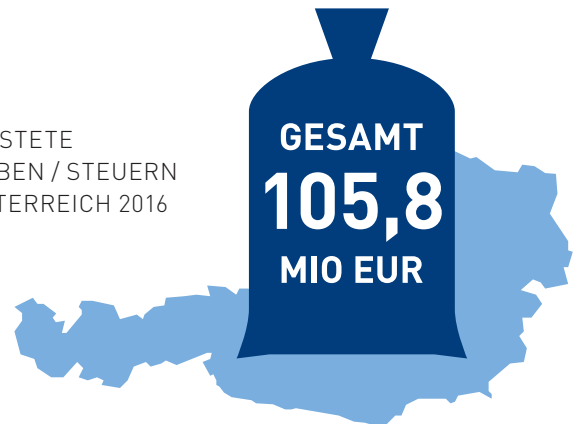
INVESTITIONEN 2013 – 2016

In Österreich  
**910,0 MIO EUR**



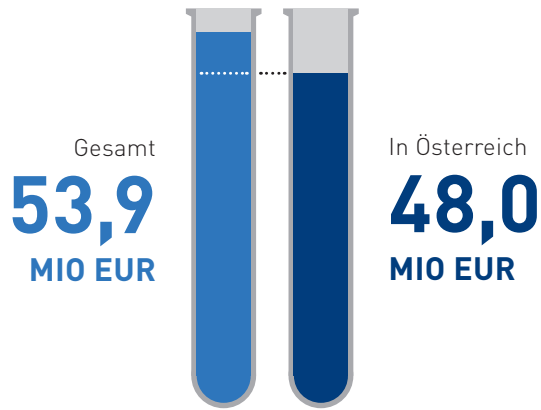
## B&C Kernbeteiligungen generieren erhebliches Steueraufkommen

GELEISTETE ABGABEN / STEUERN IN ÖSTERREICH 2016

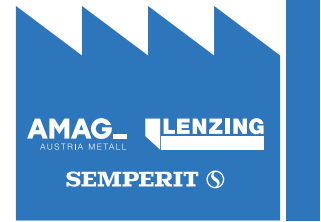


## B&C Kernbeteiligungen als Forschungslokomotiven

INVESTITIONEN IN FORSCHUNG UND ENTWICKLUNG 2016



## B&C Kernbeteiligungen als bedeutende Auftraggeber österreichischer Zulieferfirmen



Indirekt hängen an den B&C Beteiligungen 5.319 Zulieferbetriebe, die 31.914 Mitarbeiter<sup>1</sup> beschäftigen.



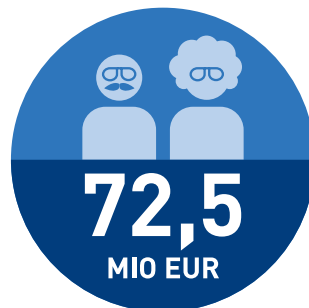
<sup>1</sup> Errechnet anhand der Ø Mitarbeiteranzahl von KMU in Österreich (6 Beschäftigte),  
Quelle: [www.kmuforschung.ac.at](http://www.kmuforschung.ac.at)

## B&C Kernbeteiligungen leisten wesentliche Beiträge für die soziale Sicherung in Österreich

AUSGABEN FÜR GESUNDHEITS- UND ALTERSVORSORGE UND SONSTIGE SOZIALABGABEN IN ÖSTERREICH 2016



**GESAMT  
GESUNDHEITSVORSORGE<sup>1</sup>**



**GESAMT  
ALTERSVORSORGE<sup>1</sup>**



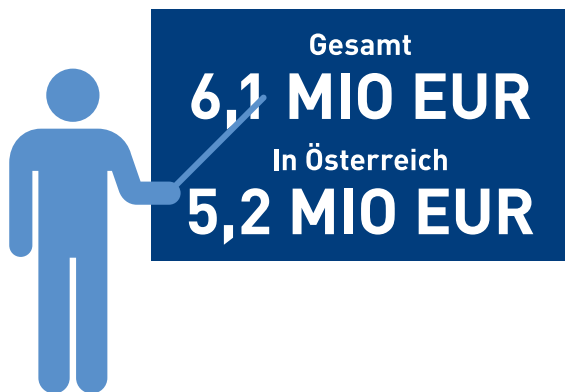
**SONSTIGE  
SOZIALABGABEN<sup>2</sup>**

<sup>1</sup> Enthält sowohl betrieblich/freiwillige Zahlungen als auch gesetzlich vorgeschriebene Zahlungen

<sup>2</sup> Darin enthalten: Dienstgeberbeitrag zum Familienlastenausgleichsfonds, Zuschlag zum Familienlastenausgleichsfonds sowie sonstige Abgaben

## B&C Kernbeteiligungen investieren in die Bildung ihrer Mitarbeiter

INVESTITIONEN  
IN AUS- UND WEITERBILDUNG 2016



## B&C Kernbeteiligungen als Dividendenzahler an ihre Eigenkapitalgeber

AUSGESCHÜTTETE DIVIDENDEN 2013 – 2016

Anteil österr. Investoren

**76 %**<sup>2</sup>

437,4 MIO EUR (absolut)



1) Gesamtsumme Dividenden, 100% des Aktionariats

2) Quelle: Geschäftsberichte, Thomson One